

PRIVATO VENDE BELLISSIMO TERRENO EDIFICABILE CON SPETTACOLARE VISTA LAGO, ECCEZIONALMENTE SOLEGGIATO E TRANQUILLO

A prima vista

Mappale no. 548

Terreno di mq 1137

Prezzo: fr. 700 al mq = fr. 795'900 trattabili

Unico proprietario. Per info 079 715 70 80 oppure attioluraschi@gmail.com

Dati principali

nella natura

indice di occupazione 30% = 341 mq

massima superficie costruibile 511 SUL

altezza massima: 10,40 metri al colmo, ossia R3

bella vista sul lago di Lugano e sulle montagne circostanti (ad esempio il Generoso)

a 8 km dalla Città di Lugano



Bellissimo terreno situato su una collina molto soletta, dove si ha un impagabile panorama sul golfo di Caslano e Magliaso, ma anche su quello di Ponte Tresa con il Salsalto. Letteralmente sprofondato nel verde e "baciato" dai raggi solari durante l'arco di tutta la giornata (anche d'inverno), con un clima assai mite che gli deriva non da ultimo dalla relativa vicinanza con il lago.

Il terreno edificabile permette la costruzione di una bella proprietà secondo i propri desideri ed offre una location ad ogni tipo di clientela: dalla famiglia con figli, ad una giovane coppia alla ricerca di pace e tranquillità o anche per eventuali casette distinte. Ideale per un ottimo investimento sarebbe una costruzione a gradoni con 5 appartamenti.

Nel raggio di 2 km troviamo ogni genere di piccolo e grande commercio, comprese la Migros di Agno e le Coop di Caslano e Magliaso. A 2 km troviamo inoltre il Golf club di Lugano e l'aeroporto di Agno.



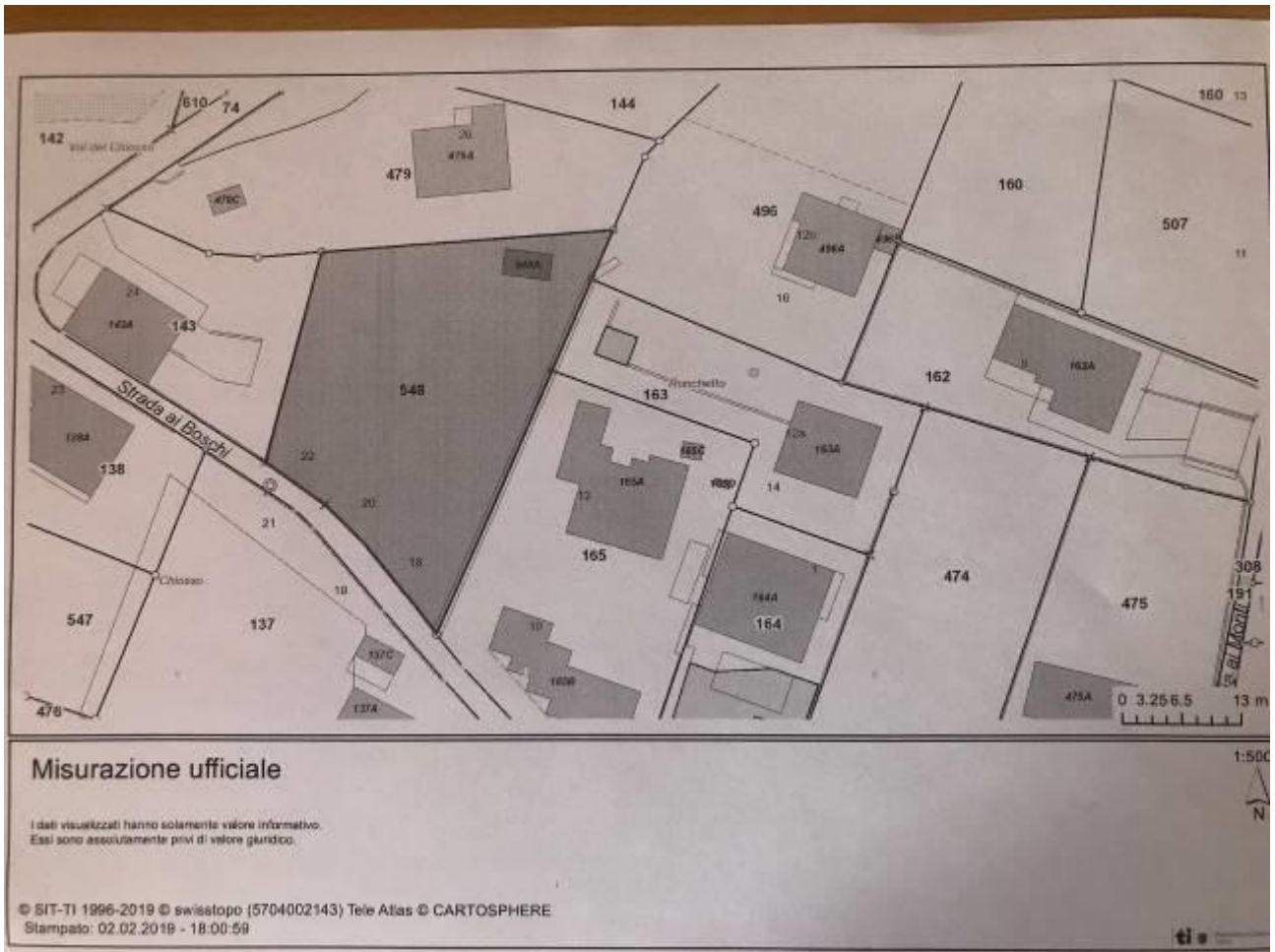
Neggio – Malcantone – Ticino – Svizzera

Numero abitanti: circa 350 persone. Moltiplicatore d'imposta al 90%. Nel piano cantonale delle aggregazioni Neggio è stato assegnato alla nuova regione Malcantone Est e quindi di sicuro vi sarà una riduzione importante del carico fiscale. Un paio d'anni fa sono stati fatti nuovi diversi lavori lungo la Strada ai Boschi come ad esempio il nuovo impianto della depurazione delle acque chiare e scure, nonché la nuova condotta dell'acqua. Il mappale no. 548 è di conseguenza già urbanizzato e tutti i contributi di costruzione e miglioria già pagati.

Il suo privilegio sta anche nella singolare posizione geografica, essendo l'abitato discosto dalla trafficata strada cantonale Manno-Ponte Tresa, E'ben vero che vi si può arrivare da due strade distinte (quella che sale da Agno attraversando Cassina d'Agno oppure l'arteria che sale altrettanto speditamente da Magliaso)., ma il vantaggio straordinario di questo nucleo è che le vie di comunicazione non penetrano nel "cuore" della contrata: la sfiorano appena, nel senso che gli automobilisti di passaggio nella regione malcantonese neppure si accorgono di essere a Neggio se non vi entrano volontariamente. Il che significa una quiete impagabile, una serenità dolce e rassicurante.

Per chiarezza vi informo che la strada d'accesso è limitata a 2 metri di larghezza. Ciò non impedisce il passaggio di veicoli molto grandi (Jeep, Rover, ecc.). Recentemente è stato costruito un condominio di 6 appartamenti subito dopo il mio terreno e non vi sono riscontrati problemi particolari.







Un paio di idee per nuove costruzioni

